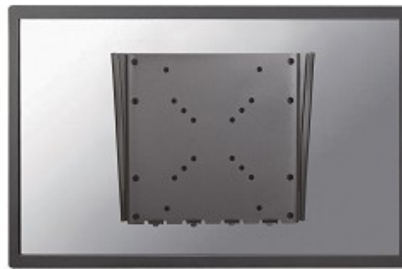




**THE BEST SUPPORT
FOR YOUR AV & IT HARDWARE**
T: + 31(0)23-5478888 | E: info@newstar.eu | W: www.newstar.eu

FPMA-W110BLACK SUPPORTO A PARETE NEWSTAR PER

FPMA-W110BLACK è un supporto a parete piatto per schermi LCD/LED/TFT fino a 40" (102 cm).



SPECIFICAZIONI

Colore	Nero
Dimensione massima dello schermo	40"
Dimensione minima dello schermo	10"
Distanza dalla parete	1,7 - 4 cm
Garanzia	5 anni
Massimo VESA	200x200 mm
Minimo VESA	75x75 mm
Peso massimo	35
Peso minimo	0
Regolazione altezza	Nessuno
Schermi	1
Tipologia	Fisso
EAN code	8717371446451

Il montaggio a parete NewStar, modello FPMA-W110BLACK consente di collegare uno schermo LCD/LED/TFT sul muro.

Utilizzate un montaggio a parete per sfruttare pienamente le capacità del vostro schermo creando un piacevole effetto quadro. Il montaggio a parete è facilmente regolabile in profondità.

Il supporto FPMA-W110BLACK è adatto a schermi fino a 40" (102 cm) con una capacità massima di trasporto di 35 kg. Questo prodotto è adatto per schermi con fori VESA modello 75x75 fino a 200x200 mm. Per una diversa (più grande) foratura, si può combinare con una delle nostre piastre di adattamento VESA.



**THE BEST SUPPORT
FOR YOUR AV & IT HARDWARE**
T: + 31(0)23-5478888 | E: info@newstar.eu | W: www.newstar.eu

FPMA-W110BLACK SUPPORTO A PARETE NEWSTAR PER

